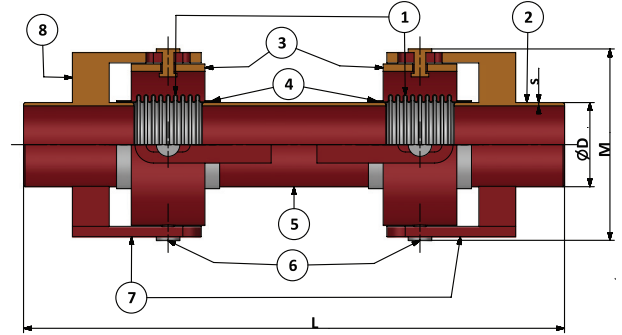
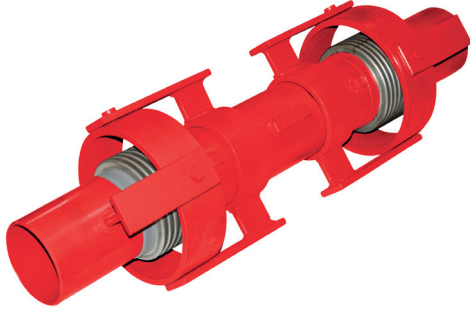


KARDAN MAFSALLI KAYNAK BOYUNLU DEPREM KOMPANSATÖRÜ

GIMBAL TYPE WELD END EXPANSION JOINT



ENL-710



MALZEME ÖZELLİKLERİ MATERIAL SPECIFICATIONS

Parça Tanımı / Part Description		Adet / Pcs.	Malzeme / Material
1.	Körük / Bellows	2	1.4301 (AISI 304) - Paslanmaz Çelik / Stainless Steel
2.	Kaynak Boyun / Weld Neck	2	1.0038 (ST.37-2) - Karbon Çelik / Carbon Steel
3.	Mafsalsal / Gimbal	2	1.0038 (ST.37-2) - Karbon Çelik / Carbon Steel
4.	Kaynak Bileziği / Welding Ring	4	1.4301 (AISI 304) - Paslanmaz Çelik / Stainless Steel
5.	Ara Boru / Mid Pipe	1	1.0038 (ST.37-2) - Karbon Çelik / Carbon Steel
6.	Perçin / Rivet	8	1.0038 (ST.37-2) - Karbon Çelik / Carbon Steel
7.	Lama / Sheet Plate	8	1.0038 (ST.37-2) - Karbon Çelik / Carbon Steel
8.	Kısa Lama / Short Sheet Plate	8	1.0038 (ST.37-2) - Karbon Çelik / Carbon Steel

GENEL ÖZELLİKLER GENERAL SPECIFICATIONS

Tasarım / Design	TS 10880, EN 14917, EJMA
Bağlantı Şekli / Connection Type	Kaynak Boyunlu - Weld End
Körükler / Bellows	AISI 304 Paslanmaz Çelik - Stainless Steel (Opsiyonel / Optional; AISI 316L/316Ti/321)
Bağlantı / Connection	St. 37.2 Karbon Çelik - Carbon Steel (Opsiyonel / Optional; AISI 304/316)
Nominal Çaplar / Nominal Diameter	DN 25 (1") - DN 5000 (200")
Çalışma Basıncı / Working Pressure	PN16 (Opsiyonel / Optional; PN25, PN40)
Çalışma Sıcaklığı / Working Temperature	-80/+427°C (Opsiyonel / Optional; -80/+1100°C)
Uygulamalar / Applications	Deprem riski yüksek bölgelerdeki tüm borulama sistemleri, tüm bina geçişleri ve dilatasyon noktaları ve yangın hatları All piping systems in high-seismic-risk areas, all building penetrations and dilatation applications, and fire protection systems

Anma Basıncı / Nominal Pressure

PN16

Anma Çapı / Nominal Diameter	X = Eksenel Hareket / Axial Movement	Y = Yanal Hareket / Lateral Movement	Z = Açısal Hareket / Angular Movement	DN	25	32	40	50	65	80	100	125	150	200	250	300
					710	710	710	790	785	815	835	965	965	1125	1125	1185
ENL-710-50	100	±50mm (100)	±50mm (100)	L	710	710	710	790	785	815	835	965	965	1125	1125	1185
ENL-710-100		±100mm (200)	±100mm (200)		910	910	910	990	985	1015	1035	1165	1165	1325	1325	1385
ENL-710-150		±150mm (300)	±150mm (300)		1110	1110	1110	1185	1235	1255	1285	1465	1465	1680	1680	1730
ENL-710-200		±200mm (400)	±200mm (400)		1310	1310	1310	1410	1485	1485	1535	1765	1765	2035	2085	2135
Boyutlar / Dimensions (mm)				ØD	33,7	42,4	48,3	60,3	76,1	88,9	114,3	139,7	165,1	219,1	273	323,9
				M	147	147	160	180	200	218	266	292	347	412	464	515
				S	3,2	3,2	3,2	3,6	3,6	4	4,5	5	5	6,3	6,3	7,1

