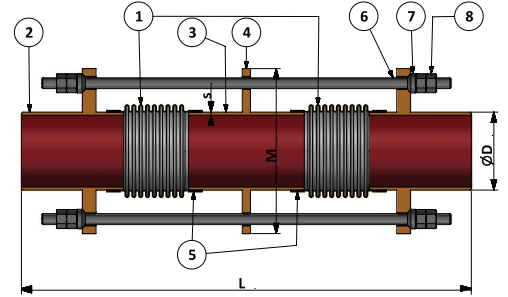
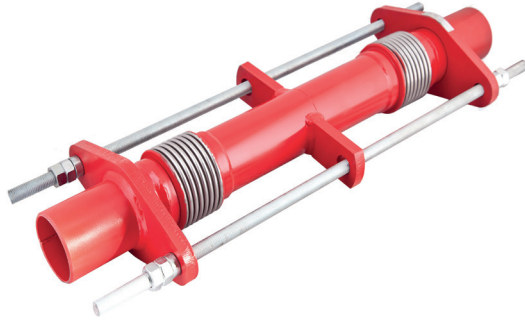


LİMİT ROTLU KAYNAK BOYUNLU DİLATASYON KOMPANSATÖRÜ

DILATATION EXPANSION JOINT WELD END WITH LIMITING ROD



ENL-610



MALZEME ÖZELLİKLERİ MATERIAL SPECIFICATIONS

Parça Tanımı / Part Description	Adet / Pcs.	Malzeme / Material
1. Körük / Bellow	2	1.4301 (AISI 304) - Paslanmaz Çelik / Stainless Steel
2. Kaynak Boyun/ Welded Neck	2	1.0038 (ST.37-2) - Karbon Çelik / Carbon Steel
3. Ara Boru / Mid Pipe	1	1.0038 (ST.37-2) - Karbon Çelik / Carbon Steel
4. Ara Mesnet Parçası / Support Bracket	2	1.0038 (ST.37-2) - Karbon Çelik / Carbon Steel
5. Kaynak Bileziği / Welding Ring	2	1.4301 (AISI 304) - Paslanmaz Çelik / Stainless Steel
6. Saplama / Threaded Rod	2	1.0038 (ST.37-2) - Karbon Çelik / Carbon Steel
7. Küresel Pul / Spherical Washer	4	1.0038 (ST.37-2) - Karbon Çelik / Carbon Steel
8. Somun / Nut	8	1.0038 (ST.37-2) - Karbon Çelik / Carbon Steel



GENEL ÖZELLİKLER GENERAL SPECIFICATIONS	Tasarım / Design	TS 10880, EN 14917, EJMA
Bağlantı Şekli / Connection Type	Kaynak Boyunlu - Weld End	
Körükler / Bellows	AISI 304 Paslanmaz Çelik - Stainless Steel (Opsiyonel / Optional; AISI 316L/316Ti/321)	
Bağlantı / Connection	St. 37.2 Karbon Çelik - Carbon Steel (Opsiyonel / Optional; AISI 304/316)	
Nominal Çaplar / Nominal Diameter	DN 25 (1") - DN 5000 (200")	
Çalışma Basıncı / Working Pressure	PN16 (Opsiyonel / Optional; PN25, PN40)	
Çalışma Sıcaklığı / Working Temperature	-80/+427°C (Opsiyonel / Optional; -80/+1100°C)	
Uygulamalar / Applications	Tüm bina geçişleri ve dilatasyon noktaları All building penetrations and dilatation applications	

Anma Basıncı / Nominal Pressure

PN16

ÖLÇÜLER DIMENSIONS	Anma Çapı / Nominal Diameter	X = Eksenet Hareket / Axial Movement	Y = Yanal Hareket / Lateral Movement	DN	25	32	40	50	65	80	100	125	150	200	250	300	
					ENL 610-25	30	±25mm [50]	L	540	540	540	610	-	-	-	-	-
ENL 610-50	±50mm [100]	640	640	640	710		-		-	-	-	-	-	-	-	-	-
ENL 610-75	±75mm [150]	740	740	740	810		-		-	-	-	-	-	-	-	-	-
ENL 610-100	±100mm [200]	840	840	840	910		-		-	-	-	-	-	-	-	-	-
ENL 610-25	60	±25mm [50]	L	-	-	-	-	610	660	660	700	700	750	850	1000		
ENL 610-50		±50mm [100]		-	-	-	-	710	760	760	900	900	950	1050	1200		
ENL 610-75		±75mm [150]		-	-	-	-	810	860	860	1000	1000	1050	1150	1300		
ENL 610-100		±100mm [200]		-	-	-	-	910	960	960	1100	1100	1150	1250	1400		
Boyutlar / Dimensions (mm)			ØD		33,7	42,4	48,3	60,3	76,1	88,9	114,3	139,7	165,1	219,1	273	323,9	
			S		3,2	3,2	3,2	3,6	3,6	4	4,5	5	5	6,3	6,3	7,1	
			M		147	147	147	161	189	211	242	282	327	419	491	542	