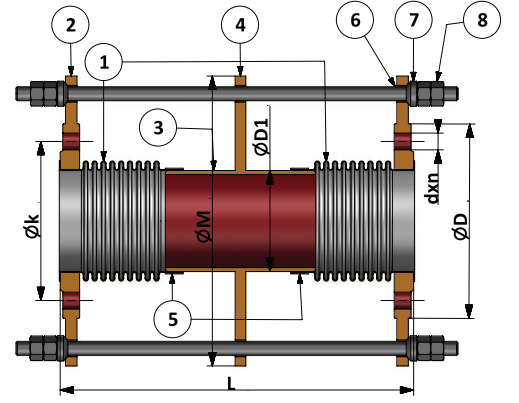
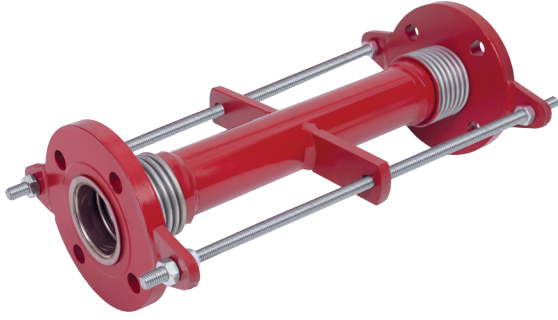


LİMİT ROTLU FLANŞLI DİLATASYON KOMPANSATÖRÜ

DILATATION EXPANSION JOINT FLANGED WITH LIMITING ROD



ENL-600



MALZEME ÖZELLİKLERİ MATERIAL SPECIFICATIONS

Parça Tanımı / Part Description		Adet / Pcs.	Malzeme / Material
1.	Körük / Bellow	2	1.4301 (AISI 304) - Paslanmaz Çelik / Stainless Steel
2.	Flanş / Flange	2	1.0038 (ST.37-2) - Karbon Çelik / Carbon Steel
3.	Ara Boru / Mid Pipe	1	1.0038 (ST.37-2) - Karbon Çelik / Carbon Steel
4.	Ara Mesnet Parçası / Support Bracket	2	1.0038 (ST.37-2) - Karbon Çelik / Carbon Steel
5.	Kaynak Bileziği / Welding Ring	2	1.4301 (AISI 304) - Paslanmaz Çelik / Stainless Steel
6.	Saplama / Threaded Rod	2	1.0038 (ST.37-2) - Karbon Çelik / Carbon Steel
7.	Küresel Pul / Spherical Washer	4	1.0038 (ST.37-2) - Karbon Çelik / Carbon Steel
8.	Somun / Nut	8	1.0038 (ST.37-2) - Karbon Çelik / Carbon Steel

GENEL ÖZELLİKLER GENERAL SPECIFICATIONS

Tasarım / Design	TS 10880, EN 14917, EJMA
Bağlantı Şekli / Connection Type	Döner Flanş - Rotary Flanged
Körükler / Bellows	AISI 304 Paslanmaz Çelik - Stainless Steel (Opsiyonel / Optional; AISI 316L/316Ti/321)
Bağlantı / Connection	St. 37.2 Karbon Çelik - Carbon Steel (Opsiyonel / Optional; AISI 304/316)
Nominal Çaplar / Nominal Diameter	DN 25 (1") - DN 5000 (200")
Çalışma Basıncı / Working Pressure	PN16 (Opsiyonel / Optional; PN25, PN40)
Çalışma Sıcaklığı / Working Temperature	-80/+427°C (Opsiyonel / Optional; -80/+1100°C)
Uygulamalar / Applications	Tüm bina geçişleri ve dilatasyon noktaları All building penetrations and dilatation applications

Anma Basıncı / Nominal Pressure		PN16														
Anma Çapı / Nominal Diameter	X = Eksenel Hareket / Axial Movement	Y = Yanal Hareket / Lateral Movement	DN	25	32	40	50	65	80	100	125	150	200	250	300	
ENL 600-25	30	±25mm [50]	L	250	250	250	350	-	-	-	-	-	-	-	-	
ENL 600-50		±50mm [100]		350	350	350	450	-	-	-	-	-	-	-	-	
ENL 600-75		±75mm [150]		450	450	450	550	-	-	-	-	-	-	-	-	
ENL 600-100		±100mm [200]		550	550	550	650	-	-	-	-	-	-	-	-	
ENL 600-25	60	±25mm [50]	L	-	-	-	-	350	400	400	450	450	500	600	750	
ENL 600-50		±50mm [100]		-	-	-	-	450	500	500	650	650	700	800	950	
ENL 600-75		±75mm [150]		-	-	-	-	550	600	600	750	750	800	900	1050	
ENL 600-100		±100mm [200]		-	-	-	-	650	700	700	850	850	900	1000	1150	
Boyutlar / Dimensions (mm)		ØD		115	140	150	165	185	200	220	250	285	340	405	460	
		ØD1		42,4	42,4	48,3	60,3	76,1	88,9	114,3	139,7	165,1	219,1	273	323,9	
		M		147	147	147	161	189	211	242	282	327	419	491	542	
		k		85	100	110	125	145	160	180	210	240	295	355	410	
		b		3,2	3,2	3,2	3,6	3,6	4	4,5	5	5	6,3	6,3	7,1	
	dxn			14x4	18x4	18x4	18x4	18x4	18x8	18x8	18x8	22x8	22x12	26x12	26x12	

