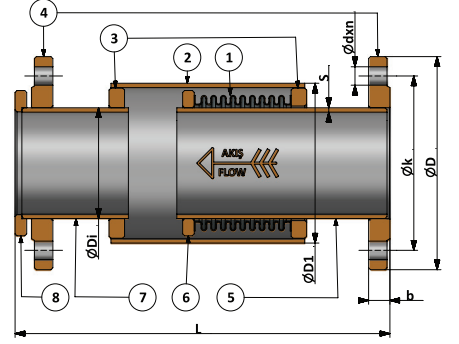
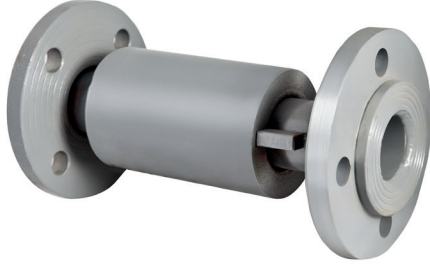


DIŞTAN BASINÇLI FLANŞLI KOMPANSATÖR EXTERNALLY PRESSURIZED FLANGED EXPANSION JOINT



ENL-500



MALZEME ÖZELLİKLERİ MATERIAL SPECIFICATIONS

Parça Tanımı / Part Description		Adet / Pcs.	Malzeme / Material
1.	Körük / Bellow	1	1.4301 (AISI 304) - Paslanmaz Çelik / Stainless Steel
2.	Dış Boru / External Pipe	1	1.0038 (ST.37-2) - Karbon Çelik / Carbon Steel
3.	Kaynak Bileziği / Welding Ring	2	1.4301 (AISI 304) - Paslanmaz Çelik / Stainless Steel
4.	Flanş / Flange	2	1.0038 (ST.37-2) - Karbon Çelik / Carbon Steel
5.	İç Boru Serbest / Inner Pipe Movement Part	1	1.0038 (ST.37-2) - Karbon Çelik / Carbon Steel
6.	Yaka / Collar	1	1.0038 (ST.37-2) - Karbon Çelik / Carbon Steel
7.	İç Boru Sabit / Inner Pipe Fixed	1	1.0038 (ST.37-2) - Karbon Çelik / Carbon Steel
8.	Yaka / Collar	1	1.0038 (ST.37-2) - Karbon Çelik / Carbon Steel

GENEL ÖZELLİKLER GENERAL SPECIFICATIONS

Tasarım / Design	TS 10880, EN 14917, EJMA
Bağlantı Şekli / Connection Type	Döner Flanş x Sabit Flanş - Rotary Flanged x Fixed Flanged
Körükler / Bellows	AISI 304 Paslanmaz Çelik - Stainless Steel (Opsiyonel / Optional; AISI 316L/316Ti/321)
Bağlantı / Connection	St. 37.2 Karbon Çelik - Carbon Steel (Opsiyonel / Optional; AISI 304/316)
Nominal Çaplar / Nominal Diameter	DN 25 (1") - DN 5000 (200")
Çalışma Basıncı / Working Pressure	PN16 (Opsiyonel / Optional; PN25, PN40)
Çalışma Sıcaklığı / Working Temperature	-80/+427°C (Opsiyonel / Optional; -80/+1100°C)
Uygulamalar / Applications	Sıcak ve soğuk su sistemleri, basınçlı hava, kızgın su, buhar, kızgın buhar, kızgın yağ sistemleri. Hot and cold water systems, compressed air, superheated water, steam, superheated steam systems, superheated oil systems.

Anma Basıncı / Nominal Pressure

PN16

Anma Çapı / Nominal Diameter

DN 25 32 40 50 65 80 100 125 150 200 250 300

ENL-500-30	L 30mm [-20 ... +10mm]	360	360	380	370	370	370	380	380	400	420	440	460
ENL-500-60	L 60mm [-40 ... +20mm]	490	490	500	480	470	470	480	490	510	530	540	570
ENL-500-90	L 90mm [-70 ... +20mm]	520	520	530	510	500	500	510	520	540	560	570	600
ENL-500-120	L 120mm [-90 ... +30mm]	600	660	680	680	740	650	690	700	700	770	830	810

ENL-500-30	Eksenel Hareket Axial Movement	30mm [-20 ... +10mm]											
ENL-500-60		60mm [-40 ... +20mm]											
ENL-500-90		90mm [-70 ... +20mm]											
ENL-500-120		120mm [-90 ... +30mm]											

Boyutlar / Dimensions (mm)

ØD	115	140	150	165	185	200	220	250	285	340	405	460
ØDi	42,4	42,4	48,3	60,3	76,1	88,9	114,3	139,7	165,1	219,1	273	323,9
ØD1	88,9	88,9	88,9	114,3	114,3	139,7	165,1	219,1	219,1	273	355,6	406,4
S	3,2	3,2	3,2	3,6	3,6	4	4,5	5	5	6,3	6,3	7,1
k	85	100	110	125	145	160	180	210	240	295	355	410
b	16	18	18	20	20	20	22	22	24	26	29	32
dxn	14x4	18x4	18x4	18x4	18x4	18x8	18x8	18x8	22x8	22x12	26x12	26x12

ÖLÇÜLER DIMENSIONS

